

**ENAE**  
International Business School

**faeem.**

Fundación Almeriense para  
la Excelencia Empresarial

# Professional MBA



**fuerm**  
Fundación Universidad Empresa Región de Murcia

Centro adscrito a:



UNIVERSIDAD  
DE MURCIA



Universidad  
Politécnica  
de Cartagena

# Índice

---

ENAE	03
Rankings	04
¿Qué es FAEEM?	06
Introducción al Máster	07
Perfil del estudiante	08
Nuestra visión	11
Programa Académico	13
Profesores	22
Objetivos del Máster	26
Metodología	27
Proyecto final	28
Prácticas en empresa y empleabilidad	29
Proceso de Admisión	30
Presencia internacional	31



# NOSOTROS

# ENAE

Escuela de Negocios de la  
Fundación Universidad Empresa  
de la Región de Murcia (FUERM).



## Formación

líder en el mundo empresarial

## Excelencia

en los contenidos y metodologías.

## Referencia

en la práctica empresarial.

Centro afiliado:



Universidad  
Politécnica  
de Cartagena



UNIVERSIDAD  
DE MURCIA



EFMD  
GLOBAL  
MEMBER



## FORMANDO LÍDERES DESDE 1988

01// Formación continua

04// Crecimiento profesional

02// Reconocimiento  
internacional

05// Herramientas prácticas

03// Empredimiento

06// Grupos de networking



# Rankings

ENAE se encuentra  
entre las mejores  
Escuelas de Negocios



Ranking 2025

#06

**Master in International Trade**

*Categoría: Recién licenciados y  
jóvenes profesionales*

#07

**Global Executive MBA**

*Categoría: Programas Ejecutivos*

#12

**International MBA**

*Categoría: MBA*

#04

**Magistrae**

*Categoría: Alta Dirección*



#06

*Mejores*  
**Escuelas de Negocios  
en España**

**EL MUNDO**

Mejores másters Online



**Mejores MBA  
de España**

#02

**International  
Trade**

#04

*Máster universitario en*  
**Dirección de  
Agronegocios**



**#10**  
Máster en  
IA y Data Science  
España



**#06**  
Máster universitario en  
Logística y Dirección  
de Operaciones  
España



**#06**  
Global  
Executive MBA  
España



**#09**  
Máster internacional en  
Marketing Digital  
con Mención en Inteligencia  
Artificial  
España



**#08**  
Máster en  
Finanzas, Fintech  
y Control Estratégico  
España



**#03**  
International  
Trade  
España



**#13**  
Máster universitario en  
Gestión de Riesgos  
en las Organizaciones  
España



**#09**  
International  
MBA  
España

# ¿Qué es FAEEM?

FAEEM es una institución especializada en formación superior para empresarios, directivos y emprendedores, orientada a impulsar la excelencia y la competitividad empresarial desde 2007.



**FAEEM es la Fundación Almeriense para la Excelencia Empresarial**, una institución especializada en formación superior para empresarios, directivos y emprendedores. Creada en 2007, nace con la vocación de impulsar el desarrollo del tejido empresarial a través de programas formativos de alto nivel, orientados a la mejora de la competitividad, el liderazgo y la actualización profesional.

Con una clara orientación al mundo de la empresa, FAEEM se ha consolidado como una entidad de referencia en **Almería** en formación directiva, desarrollando másteres, programas ejecutivos, seminarios y actividades especializadas pensadas para responder a los retos reales del entorno empresarial. Su enfoque combina excelencia, aplicabilidad y cercanía al tejido productivo, con el objetivo de aportar valor tanto a los profesionales como a las organizaciones.



# Introducción al Máster

El **Professional MBA** realizado por ENAE Business School y la Fundación Almeriense para la Excelencia Empresarial (FAEEM) es el programa de formación más valorado para alcanzar el éxito en la alta dirección. Dirigido a empresarios y directivos en activo que quieran alcanzar la excelencia en el liderazgo.

Este Máster **es una oportunidad única para crecer como profesional**, actualizar los conocimientos y responder a la demanda de líderes que dirijan las empresas hacia el futuro.



**Formación  
innovadora  
y práctica**



**Adquisición de  
visión global  
del mercado**



**Entorno  
cooperativo**



**Eventos de  
networking**

## Objetivos Generales

**Obtener una visión global** de la organización y de su entorno

**Familiarizar al participante** con las distintas áreas que conforman la empresa y su funcionamiento

**Formar con los conocimientos necesarios** para la gestión y dirección de empresas, así como en la capacidad de analizar situaciones y tomar decisiones

**Potenciar el desarrollo de las habilidades directivas** y las competencias clave para impulsar cambios

## A quién va dirigido.

Indicado para profesionales, directivos, gerentes, ejecutivos o empresarios, con amplia experiencia que necesiten renovar sus conocimientos, adquirir nuevas habilidades y estrategias de gestión y organización empresarial.





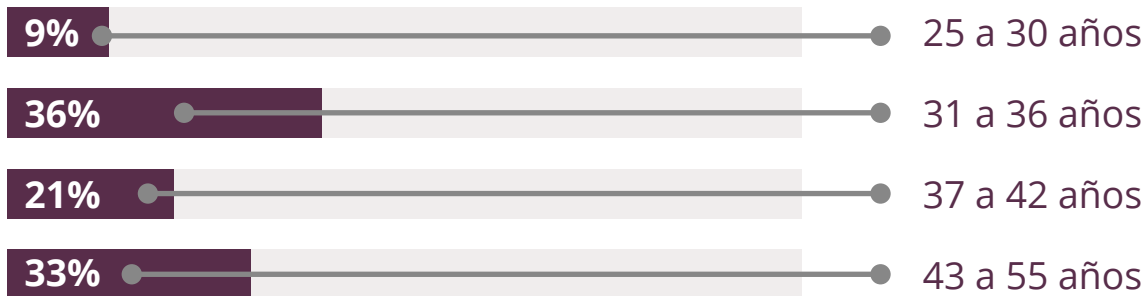
# Perfil del estudiante

FAEEM y ENAE busca desarrollar a los mejores profesionales y ofrecerles herramientas para la creación de valor, en las empresas y la sociedad.

> **Actitud emprendedora.  
Liderazgo.  
Capacidad de trabajo en equipo.  
Sentido de la ética profesional.**



## > Edad



## > Sexo

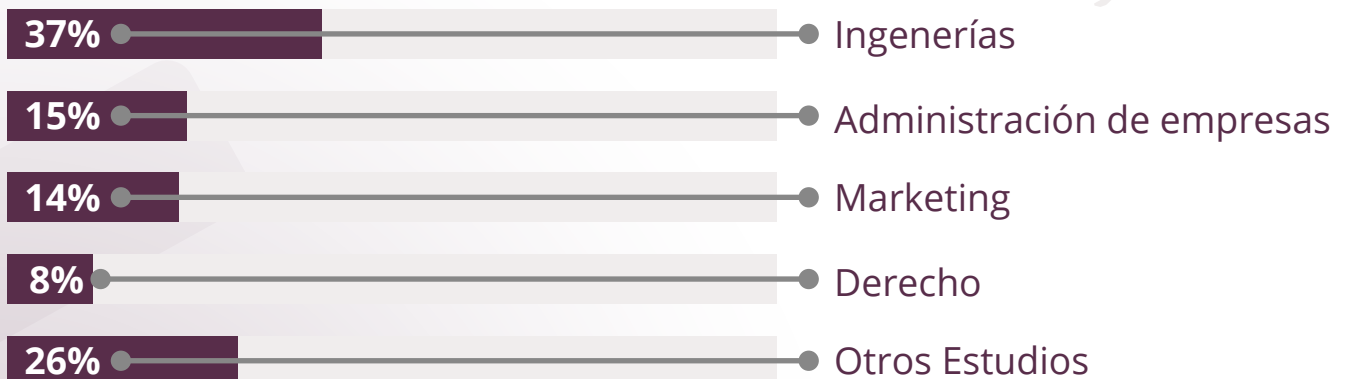


## > Nacionalidades

• España



## > Titulaciones



## > Categoría



# Nuestra visión

El Professional MBA de ENAE Business School y la Fundación Almeriense para la Excelencia Empresarial (FAEEM) es la respuesta que los directivos y empresarios se plantean a la hora de caminar hacia la excelencia empresarial a través de la formación.

Los desafíos y retos a los que se enfrentan los líderes empresariales requieren visión estrategia, conocimientos multidisciplinares, capacidades para anticiparse a los cambios y aportar valor diferencial a su compañía con elementos transversales como la sostenibilidad, la innovación y una cultura empresarial que ponga en el centro a las personas.



El camino al éxito siempre se encuentra en construcción. El Professional MBA es el programa de formación más valorado para alcanzar el éxito en la alta dirección. La mejora continua es uno de los valores de los líderes. Por eso, el programa va dirigido a empresarios y directivos en activo que quieran alcanzar la excelencia en el liderazgo y a profesionales de todos los ámbitos que quieren evolucionar y seguir formándose hacia la dirección corporativa.

Este Máster es una oportunidad única para crecer como profesional, actualizar los conocimientos, descubrir nuevas metodologías de gestión y responder a la demanda de líderes que dirigen las empresas hacia el futuro. La enseñanza del MBA debe instruir e inculcar la importancia del análisis y desarrollo de las técnicas experimentadas con éxito en la dirección y gestión de las empresas.

**El futuro empresarial se construye hoy. ¡Apúntate!**



# Programa Académico

Professional  
MBA

## TRANSFORMACIÓN DIGITAL Y E I.ARTIFICIAL

### CONTENIDOS

- La Persona Digital.
- Tecnologías para la Transformación Digital.
- Uso de la Inteligencia Artificial en la empresa.

### OBJETIVOS

- Analizar y tomar decisiones de cara a la adaptación y transformación digital de los negocios.
- Comprender los cambios permanentes en la industria y en las personas profesionales digitales, ayudando de esta manera a la supervivencia de los negocios.
- Aplicar modelos de adaptación digital convenientes al negocio mediante una planificación de transformación digital.
- Comprender al nuevo consumidor que está transformando las viejas estructuras empresariales.
- Conocer las aplicaciones de la Inteligencia Artificial en la empresa.

## Professional MBA

### INNOVACIÓN

#### CONTENIDOS

- Introducción a la Innovación.
- Innovación del Modelo de Negocio.
- Habilidades de los Innovadores.
- Proceso de Innovación.
- Integrar la Innovación en la Empresa.

#### OBJETIVOS

- Comprender el término innovación en su sentido más amplio, así como construir un lenguaje común sobre esta disciplina, como primer paso para poder accionarla.
- Explotar el talento y la creatividad de los miembros de sus equipos, departamentos o empresas. De tal modo que se construya una cultura de innovación en el seno de la organización.
- Diseñar procesos de innovación y ser capaces de adaptarlos al contexto y las necesidades de cada proyecto.
- Comprender el concepto de modelo de negocio, descubrir modelos de negocio que operan con éxito en diferentes mercados y ser capaces de diseñar, o rediseñar, un modelo de negocio.

## Professional MBA

### DIRECCIÓN ESTRATÉGICA

#### CONTENIDOS

- Introducción a la Estrategia Empresarial.
- La Empresa y su Orientación a Futuro.
- Análisis Externo y Análisis Interno.
- Estrategias Competitivas.
- La Estrategia Corporativa.
- Implantación de la Estrategia.

#### OBJETIVOS

- Conocer los principales conceptos relacionados con la estrategia empresarial y relacionarlos a situaciones empresariales reales.
- Conocer el Proceso de Dirección Estratégica y su desarrollo detallado en las diferentes fases.
- Ser capaces de desarrollar el Análisis Estratégico de cualquier empresa a partir de la orientación a futuro, el análisis externo y el análisis interno.
- Conocer cómo desarrollar y mantener ventajas competitivas, así como los diferentes modelos de Estrategias Competitivas.
- Aplicar la Formulación de Estrategias para la selección y desarrollo de Estrategias Competitivas y Corporativas más adecuadas en cada caso.

## Professional MBA

### DIRECCIÓN FINANCIERA

#### CONTENIDOS

- Estados Financieros.
- El Balance de Situación y la Cuenta de Resultados.
- Proceso de planificación y presupuestación. Elaboración y control del presupuesto.
- La Visión y el Análisis de la Salud Económico-Financiera de la Empresa.
- Viabilidad Económica y Viabilidad Financiera de los Proyectos de Inversión.

#### OBJETIVOS

- Manejar los principales conceptos relacionados con los estados financieros.
- Entender e interpretar el balance de situación de una empresa y comprender la cuenta de resultados.
- Interpretar los hechos económico-financieros que se están produciendo en la empresa.
- Diseñar, elaborar y coordinar el presupuesto de una empresa, analizar las posibles desviaciones y confeccionar plan de actuación
- Identificar la estructura básica de la evaluación económica de los proyectos y estructurar el plan de inversiones con base en las variables estratégicas del proyecto.
- Determinar las fuentes de financiación que mejor se adecuen al plan económico.

## Professional MBA

### DIRECCIÓN DE MARKETING

#### CONTENIDOS

- El Marketing y su rol en la empresa
- Análisis Interno y Externo
- Transformando la relación con los clientes
- Estrategias de Marketing
- Herramientas de Marketing Digital

#### OBJETIVOS

- Comprender el alcance de un enfoque de marketing en una organización.
- Conocer y desarrollar los componentes básicos del marketing estratégico.
- Comprender las variables del marketing operativo y su aplicación
- Conocer las herramientas del marketing digital y como aplicarlas a para la consecución de los objetivos de la empresa.

## Professional MBA

# PLANIFICACIÓN COMERCIAL Y VENTAS

## CONTENIDOS

- Los conceptos de la gestión comercial
- La relación entre el marketing y las ventas
- La relevancia de la Planificación Comercial como fuente de ventaja competitiva
- Venta estratégica y gestión amplia de clientes
- Plan estratégico del comercial: objetivos y previsiones. Control de las desviaciones.

## OBJETIVOS

- Aprender a elaborar un óptimo plan de ventas.
- Dotar a los directores comerciales de conocimientos necesarios para desarrollar técnicas de establecimiento de objetivos de ventas.
- Conocer los conceptos fundamentales de control de gestión de la actividad comercial.
- Transmitir la importancia del control y recogida de información para la toma de decisiones comerciales.

## Professional MBA

### DIRECCIÓN DE OPERACIONES

#### CONTENIDOS

- Marco Conceptual.
- Aprovisionamiento.
- Producción.
- Gestión del Almacén.
- Transporte.
- Externalización.
- Indicadores y KPI's.

#### OBJETIVOS

- Conocer el concepto amplio y global de cadena de suministro, las funciones y el alcance de la Dirección de Operaciones y su interrelación con otras áreas de la empresa.
- Ser capaces de determinar cómo influyen determinados factores de la empresa (número de referencias, tipología de pedidos, etc.) en los costes logísticos y operacionales.
- Conocer los principales índices de nivel de servicio a cliente (OTIF, etc.) y los relativos a la eficiencia general de las instalaciones productivas (OEE), así como algunas estrategias que permitan introducir mejoras en los mismos para aumentar la competitividad de la empresa.

## Professional MBA

### GESTIÓN DE PERSONAS

#### CONTENIDOS

- Sentando las Bases de la Gestión del Talento
- Mapa estratégico de la función de gestión de personas
- Experiencia de Empleado
- Como atraer e incorporar talento a la organización
- En que consiste el desarrollo del talento y para qué sirve

#### OBJETIVOS

- Desarrollar y entender una visión integral de la función de gestión de personas.
- Introducir al participante en la gestión y medición de la Experiencia del Empleado.
- Las competencias y su uso en la gestión del talento.
- Conocer los aspectos clave sobre como incorporar y desarrollar el talento en la organización.

## Professional MBA

### HABILIDADES DIRECTIVAS

#### CONTENIDOS

- Liderazgo transformador.
- Negociación.
- Gestión de Equipos de Alto Rendimiento
- Las claves de la Comunicación de impacto

#### OBJETIVOS

- Comprender el papel y las funciones de líder transformador
- Aprender a manejar el “arte de negociar” como un eficaz instrumento durante la trayectoria personal y profesional.
- Aumentar la eficacia negociadora y entender las claves principales de todo proceso de negociación
- Entender la diferencia entre gerenciar un grupo y liderar un equipo
- Identificar y gestionar el talento de cada persona e integrarlo en el equipo para optimizar sus resultados.
- Identificar los factores visuales y sonoros que influyen en la comunicación de impacto.

# Profesores

## Miguel López

Director General en ENAE.

Desde octubre de 2018, es Director General de la Fundación Universidad Empresa de la Región de Murcia y ENAE Business School. Anteriormente, fue Director Financiero para España y Portugal en IBM, siendo nombrado en 2006, Director Financiero también para Grecia, Turquía e Israel hasta marzo de 2008 cuando fue nombrado CFO Sogeti (Grupo CAPGEMINI) hasta septiembre 2010 que fue nombrado CFO IT Region Mediterranean and Latin America en AXA.

Tanto en ENAE Business School como en el Instituto de Empresa, imparte la materia de Finanzas Operacionales y Gobierno Corporativo en el Executive MBA, y también es Profesor asociado en el Master en Dirección Aseguradora así como en el Programa de Alta Dirección en Asociación ICEA.



## César Mariel

Fundador, emprendedor y formador con una amplia experiencia en la creación y liderazgo de proyectos innovadores online.

César es fundador de Iristrace, plataforma no-code que utiliza IA para digitalizar y optimizar procesos en empresas.

Compagina su labor con la docencia en escuelas de negocio, especializado en emprendimiento e inteligencia artificial, y ha sido reconocido como mejor profesor en Fundesem Business School.

Además, asesora a organizaciones en innovación y crecimiento desde una perspectiva tecnológica y de negocio.



## Antonio Soto

Responsable de estrategia digital y eCommerce, enfocado en crecimiento y transformación del negocio online.

Antonio Soto Nadal es experto en negocio digital y eCommerce, con una sólida trayectoria liderando estrategias digitales y de crecimiento en entornos internacionales. Actualmente ocupa posiciones de responsabilidad en el área digital dentro del sector retail, impulsando la transformación digital, la optimización de canales online y el desarrollo de negocio.

Especializado en estrategia digital, marketplaces y customer experience, combina una visión analítica con enfoque práctico en la generación de resultados.



## José M<sup>a</sup> Fernández Ginés

Doctor Ingeniero Agrónomo, especialidad de Industrias Agroalimentarias, por la Universidad Miguel Hernández de Elche (UMH).

Su experiencia se centra en la I+D+i aplicada a la industria agroalimentaria y la introducción de la Innovación Abierta en empresas del sector. Más de 15 años de experiencia en gestión de la innovación, asesoramiento industrial en todas aquellas herramientas que ayuden a impulsar y gestionar la I+D, diseño y desarrollo de nuevos alimentos innovadores, reformulaciones, análisis de tendencias e identificación de nuevas oportunidades de innovación en el sector. Socio Fundador de Innofood Nutrition, fue también Director de Desarrollo de Nuevos Productos del Grupo Primaflor. En la actualidad es Director de Innovación de Agro Sevilla.

Colaborador y docente tanto a nivel de universidad como de escuela de negocios, principalmente en materias relacionadas con el desarrollo de nuevos productos y gestión de la innovación.



## Pedro Juan Martín

Doctor en Ciencias Económicas y Empresariales y en Antropología Social, cuenta con una amplia trayectoria como director comercial en empresas como Grupo Donut-Panrico.

Actualmente es profesor de Marketing y Habilidades Directivas en la Universidad de Murcia y en ENAE Business School, especializado en negociación, neuromarketing y ética empresarial.

Combina su labor docente e investigadora con la participación en consejos profesionales y la autoría de publicaciones sobre responsabilidad social, empresa familiar y gestión empresarial.



## José Antonio Rodero

Director Impulso Directivo.

En la actualidad es director de la empresa Impulso Directivo, consultora enfocada hacia el asesoramiento a directivos en diversas materias, especialmente estrategia, desarrollo de planes de negocio, control de gestión, Balanced Scorecard, marketing, finanzas, costes, recursos humanos, etc.

Ha trabajado como responsable del departamento de Consultoría de Dirección de Inforges, como profesor asociado en la Universidad de Murcia y como consultor freelance en diferentes empresas.

Ha participado como ponente en diferentes congresos nacionales e internacionales además de ser autor de diversos capítulos de libros.



# Profesores

## José Guaita

CEO de Heura Gestió Ambiental y referente en sostenibilidad empresarial y economía circular.

José Guaita es CEO de Heura Gestió Ambiental y referente en sostenibilidad empresarial, con más de 20 años liderando proyectos innovadores en España y Portugal. Especializado en economía circular, regulación ambiental e innovación aplicada, impulsa modelos de negocio que combinan rentabilidad e impacto positivo.

Ha participado en proyectos europeos y nacionales de innovación medioambiental y colabora como mentor, speaker y profesor en instituciones académicas, formando a líderes en transformación sostenible.



## M<sup>a</sup> José López Mesequer

Licenciado en Psicología Universidad de Murcia. Máster en Programación Neurolingüística por el Instituto Potencial Humano de Madrid. Master en Gestión de la Calidad Total por el Instituto Murciano de Tecnología.

Ha trabajado como consultora de Proyectos Europeos siendo responsable de proyectos nacionales y transnacionales europeos de Recursos Humanos: 3 proyectos NOW (inserción laboral de Mujeres), 1 proyecto YOUTHS-TART (Inserción sociolaboral de Jóvenes), 1 proyecto HORIZON (inserción sociolaboral de emigrantes) y 1 proyecto ADAPT (asesoramiento empresarial).

Formador Free-lance en el campo de la Animación Socio-Cultural. Posee formación en coaching a través de Coach Ville Spain.

En la actualidad es Socia Consultora, Formadora y Coach de Motiva C + I, empresa desde la que ha comercializado, diseñado e impartido acciones de formación en entidades públicas y privadas, en modalidad outdoor e in-company, realizando también procesos de Coaching con titulados universitarios, profesionales y directivos de empresa.



## **Raquel Calleja**

Licenciada en Psicología, Universidad Autónoma de Madrid. Máster en Psicoterapia, Instituto de Psicoterapia Gestalt. Experto en Dirección de los Recursos Humanos en la Empresa, Fundación Universidad Empresa. Doctorado Sociedad, Desarrollo y Relaciones Laborales, Universidad de Murcia.

Experta en experiencia de cliente y empleado, es consultora independiente y dirige proyectos de Experiencia del Empleado en Smartcex. Está especializada en transformación cultural y modelos Human Centric, ayudando a las organizaciones a situar a empleados y clientes en el centro de su estrategia.

Compagina su actividad profesional con la docencia en la Universidad Alfonso X El Sabio y ENAE Business School, y ha colaborado con instituciones como ESIC o la Universidad Complutense de Madrid. Además, ha impulsado estudios pioneros en experiencia de cliente y empleado en España.



## **Azucena Marín**

Más de 20 años liderando comunicación y medios, ahora al frente de su propio proyecto emprendedor.

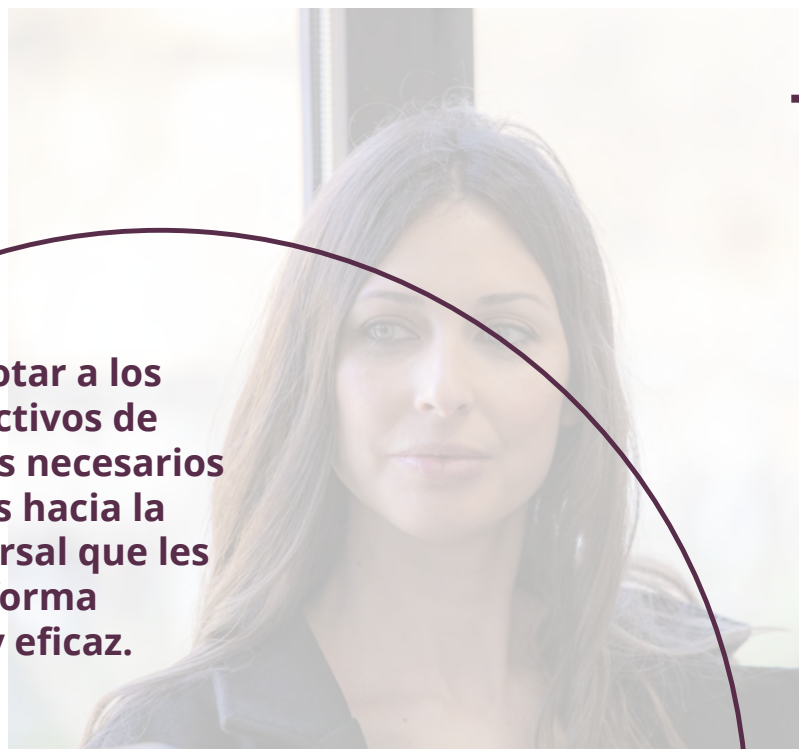
Azucena Marín es una profesional de la comunicación con más de 20 años de experiencia en radio, televisión y comunicación institucional. Ha liderado el Área de Medios en Grupo Zambudio, consolidando su trayectoria en el sector, y actualmente impulsa su propio proyecto emprendedor enfocado en formación, asesoramiento y servicios de comunicación.





# Objetivos del máster

El objetivo de este programa es dotar a los empresarios, profesionales y directivos de hoy las destrezas y conocimientos necesarios para liderar el futuro y orientarles hacia la excelencia con una visión transversal que les permita dirigir las compañías de forma sostenible, creativa responsable y eficaz.



## 01 //

### LIDERAZGO

Desarrollar nuevas competencias y habilidades en distintas disciplinas de gestión empresarial y de liderazgo para aplicar, integrar y comprender el entorno dinámico, globalizado y en constante evolución actual.

## 02 //

### GESTIÓN

Adquirir y potenciar competencias y habilidades directivas como la toma de decisiones ejecutivas, política estratégica, negociación, análisis de situación y dirección de equipos.

## 03 //

### INNOVACIÓN

Implementar metodologías que proporcionen soluciones innovadoras como Design Thinking e incorporar la innovación al ADN de la empresa adaptándola a los nuevos modelos de negocio.

## 04 //

### RESPONSABILIDAD

Facilitar los conocimientos necesarios para implantar la ética e integrar la sostenibilidad en la estrategia de la compañía para poder desarrollar los negocios de forma más efectiva y responsable.

# — Metodología

- Programa de prácticas
- Metodología activa
- Bussines plan

Learning by doing es nuestro modelo formativo centrado en la experiencia práctica y el contacto directo con el mundo empresarial.

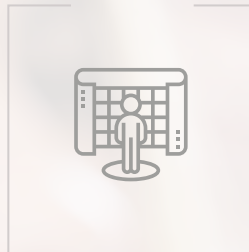
**Aprendizaje  
Formación  
Personas  
Experiencia  
Situaciones reales  
Ayuda de un tutor**

01 //



**APRENDIZAJE REAL  
DEL MUNDO  
EMPRESARIAL**

02 //



**FORMACIÓN  
GLOBAL CON  
CLASES MAGISTRALES**

03 //



**CAMPUS VIRTUAL  
CON CONTENIDOS  
ADICIONALES**

04 //



**AULAS EQUIPADAS  
CON LAS ÚLTIMAS  
TECNOLOGÍAS**

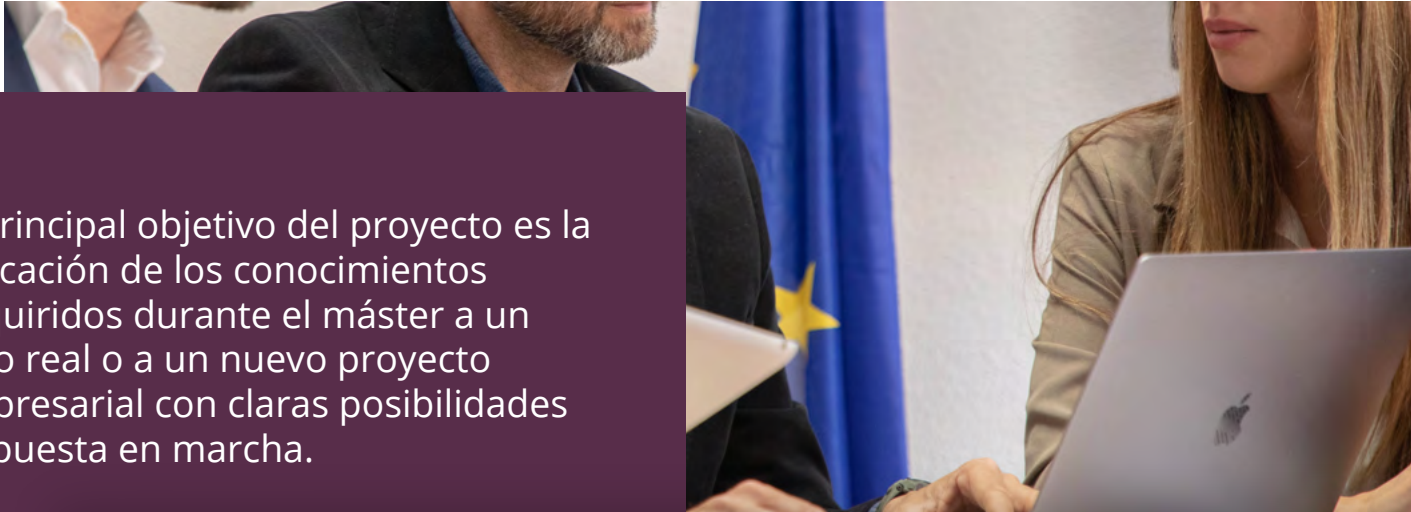
05 //



**PROYECTO FINAL:  
BUSINESS PLAN**



# Proyecto Final



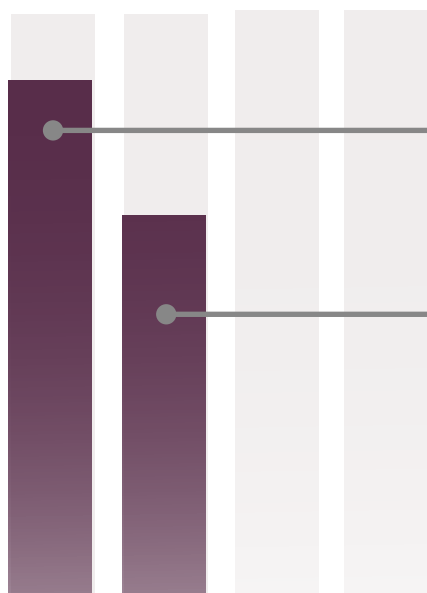
El principal objetivo del proyecto es la aplicación de los conocimientos adquiridos durante el máster a un caso real o a un nuevo proyecto empresarial con claras posibilidades de puesta en marcha.



Se trata de evitar que buenas ideas empresariales o de negocio, creadas por los alumnos tras el aprendizaje realizado durante el curso, queden como un simple trabajo de evaluación cuando pueden tener aplicación inmediata en empresas en funcionamiento o generar nuevas empresas. Durante la realización del proyecto, los alumnos contarán con la ayuda de un tutor que asesorará a los participantes y los dirigirá durante su realización. Los tutores tienen sus funciones determinadas. Los proyectos serán defendidos ante un tribunal el cual evaluará los mismos de acuerdo con los criterios fijados para ello.

- **Mejoras**  
en empresas ya existentes.
- **Creación**  
de nuevas líneas de negocio.
- **Implantación**  
en empresas ya existentes.

**Algunas de las empresas en las que trabajan algunos de los antiguos alumnos del Máster en Executive MBA:** Cosentino, AMC Grupo, Swiss Time 1925, Lidl, Adecco, Himoinsa, SABIC, Terra fecundis, Cementos Cruz, Zambú Higiene, Embargos a lo bestia, Howden Spain, Hero España, Laboratorios Grifols, Bosch España o Soltec.



**92%**

de nuestros alumnos están trabajando al finalizar el máster.

**86 %**

de nuestros alumnos consiguen una mejora profesional al finalizar el máster.

Todos nuestros alumnos formarán parte de la bolsa de empleo de ENAE Business School desde el momento en el que se inscriban y podrán acceder siempre que quieran, aunque hayan finalizado su formación.

**1000**

Ofertas de empleo y prácticas gestionadas cada año en empresas líderes



# Proceso de admisión

Para asegurar la idoneidad de los candidatos, todos los participantes deben superar un proceso de admisión que se compone de

## 5 FASES.



### 01 //

#### Preinscripción online

Matricúlate a través de nuestra web [www.enaes.es](http://www.enaes.es)

### 02 //

#### Envío documentación

Nuestro equipo académico recibirá y revisará toda tu documentación.



### 03 //

#### Entrevista personal

Recibida toda la documentación, te convocamos a una entrevista personal.

### 04 //

#### Resolución

El comité académico evalúa la candidatura y toma una decisión.



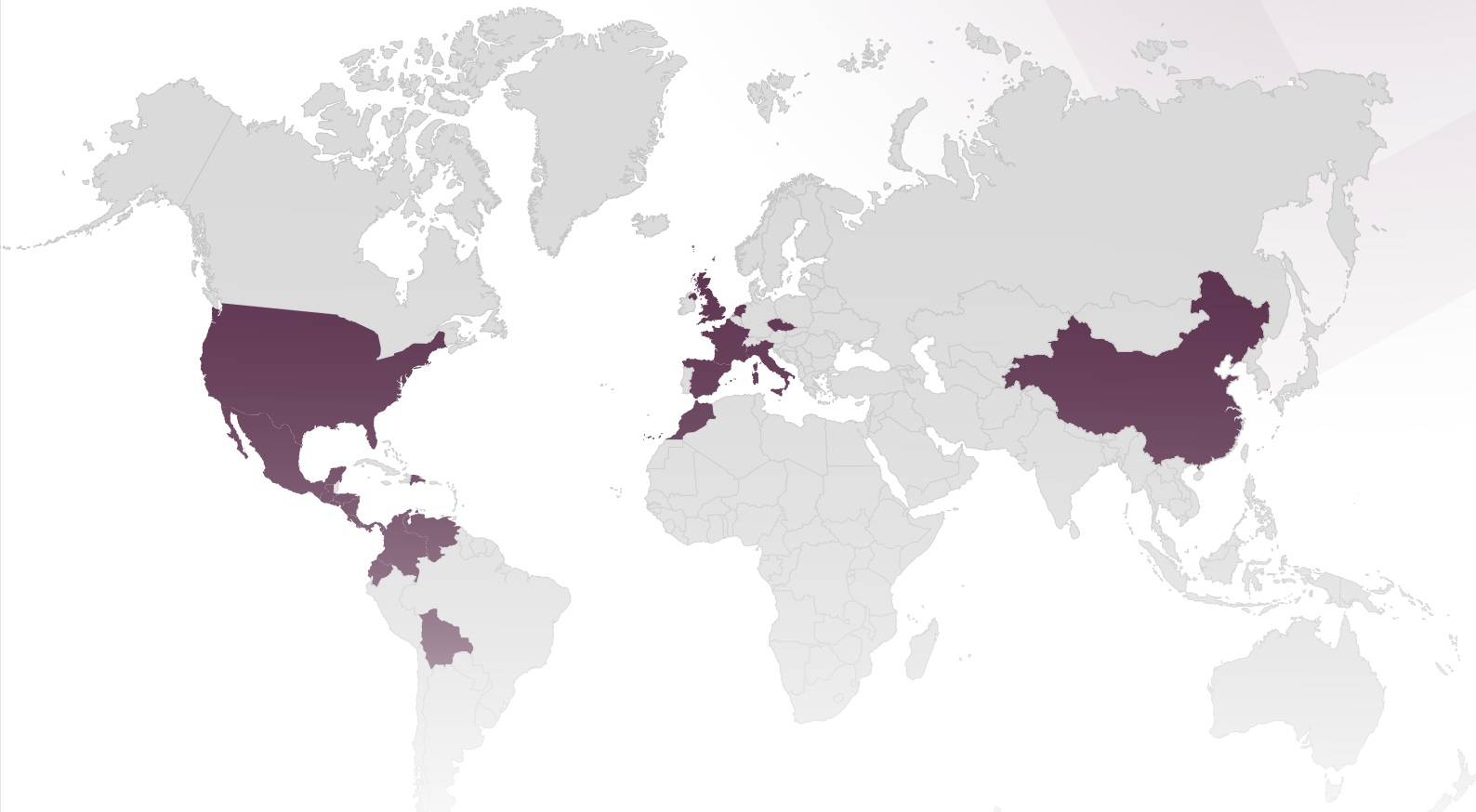
### 05 //

#### Admisión

Se comunica la resolución del Comité de Admisiones.



# Presencia internacional



- > Estados Unidos
- > México
- > Guatemala
- > Honduras
- > El Salvador
- > Nicaragua
- > Costa Rica
- > Panamá
- > Venezuela
- > Colombia
- > Ecuador
- > Perú
- > Bolivia
- > República Dominicana
- > Reino Unido
- > Polonia
- > República Checa
- > Países Bajos
- > Italia
- > Francia
- > Marruecos
- > China
- > España



International Business School



Última actualización  
**18 mayo, 2026**

**faeem.**

Fundación Almeriense para  
la Excelencia Empresarial

## Contacto

Para más información  
puedes contactar  
directamente con:

**Isabel Sáez Caparros**

T. 682 69 60 49 - 950 18 17 11

**info@faem.es**

ENAE Business School  
Fundación Universidad Empresa  
de la Región de Murcia  
**enae.es**

Contacto  
**info@enae.es**  
**+34 968 899 899**